

Présentation des produits

À l'ère de l'entreprise basée sur l'IA, les services Mist Cloud de Juniper permettent de concrétiser un peu plus les opérations autonomes du Self-Driving Network™ intelligent. WAN Assurance de Juniper Mist simplifie les opérations, raccourcit le temps moyen de réparation et offre une meilleure visibilité sur les expériences WAN des utilisateurs finaux.

WAN ASSURANCE DE JUNIPER MIST

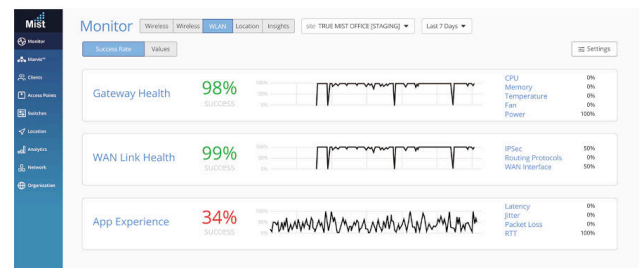
WAN Assurance de Juniper Mist est un service cloud offrant des opérations automatisées et des niveaux de service à la couche d'accès de l'entreprise à la périphérie du WAN. WAN Assurance est un composant clé de la solution Juniper AI-Driven SD-WAN, permettant aux équipes informatiques d'offrir des expériences utilisateur supérieures sur le WAN. Lorsqu'elle est utilisée conjointement avec Juniper Mist Wired et Wireless Assurance, le service transforme et unifie toutes les opérations liées aux commutateurs réseau, appareils IoT, points d'accès, serveurs, imprimantes et autres équipements. Les routeurs Juniper® Session Smart™ et les passerelles de services Juniper® SRX Series fournissent une télémétrie de streaming riche incluant des métriques sur l'état des applications, des liaisons WAN et des passerelle et la détection des anomalies.

Le moteur d'IA et l'assistant de réseau virtuel de Juniper Mist simplifient davantage le dépannage et rationalisent le service d'assistance avec des actions autonomes qui corrigent automatiquement les problèmes. L'assistant de réseau virtuel Marvis transforme les informations en actions et transforme fondamentalement les opérations informatiques avec une résolution proactive plutôt qu'un dépannage réactif.

Les services Mist Cloud de Juniper sont 100 % programmables à l'aide d'API ouvertes pour une automatisation complète et/ou une intégration avec vos applications informatiques.

Expériences de niveau de service WAN (SLE)

Bénéficiez d'une visibilité opérationnelle sur les expériences WAN des utilisateurs grâce aux SLE pour les routeurs Session Smart ou les passerelles de services SRX Series. Mesurez l'impact de l'état de la passerelle et du circuit WAN sur les expériences applicatives des utilisateurs finaux. La congestion du réseau, les problèmes de câble et la disponibilité du réseau du FAI sont analysés dans le SLE sur l'état de la liaison WAN afin de déterminer comment chaque utilisateur ou application réseau est affecté. En quelques clics, le tableau de bord SLE de Juniper Mist permet d'identifier les causes profondes des perturbations des expériences applicatives et d'isoler de manière proactive les problèmes difficiles à détecter.



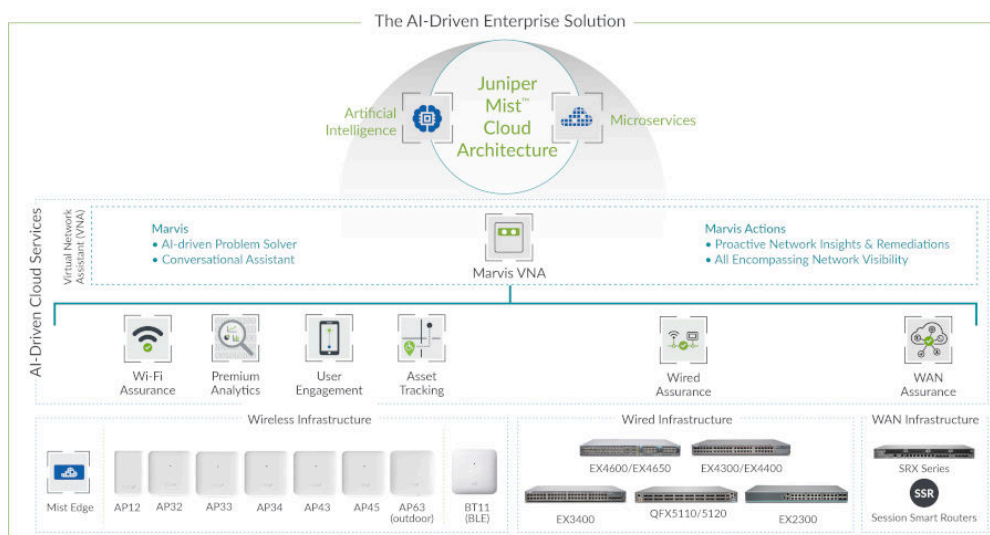


Figure 2 - Présentation du portefeuille d'entreprise pilotée par l'IA

Insights WAN pilotés par Mist IA

Découvrez comment les routeurs Session Smart ou les passerelles SRX Series gèrent les métriques et les informations jusqu'au niveau du port. Ces métriques incluent l'utilisation du processeur, de la mémoire et du trafic, les octets transférés et la consommation d'énergie. WAN Assurance journalise également les événements de passerelle, tels que les modifications de configuration et les alertes système. Les renseignements sur l'utilisation du WAN et d'IPsec vous indiquent la quantité de trafic qui traverse votre tunnel chiffré par rapport à votre répartition locale. Vous bénéficiez également d'une visibilité sur les performances et les expériences de chaque utilisateur et application.



Marvis, l'assistant réseau virtuel piloté par l'IA pour WAN

L'assistant de réseau virtuel Marvis nous rapproche de l'autonomie du Self-Driving Network™ avec un dépannage et une analyse des performances simplifiés pour le personnel d'assistance et les administrateurs réseau. Posez simplement une question en langage naturel et obtenez des renseignements exploitables. Marvis détecte proactivement les anomalies et les intègre dans le tableau de bord SLE, de sorte que vous êtes alerté des écarts par rapport aux lignes de base établies. Et avec Marvis Actions, vous obtiendrez des recommandations proactives pour les problèmes WAN tels que les incompatibilités de MTU, les câbles défectueux et la congestion et les pannes des liaisons WAN.

Marvis dispose d'une interface de conversation permettant aux équipes informatiques d'obtenir rapidement des réponses à des questions telles que « Pourquoi l'expérience de l'application de chat vidéo de mon utilisateur est-elle mauvaise ? » Le Temporal Entity Relationship Framework de Juniper Mist met en corrélation les entités de réseau WAN, LAN et WLAN pour vous indiquer la ou les causes profondes exactes d'une expérience d'application dégradée. Marvis Actions fournit ensuite des recommandations pour améliorer ces expériences.

Fenêtre sur le SD-WAN piloté par l'IA, propulsé par Session Smart

En plus de fournir des AIOps pour les opérations d'exploitation (jour 2), WAN Assurance assure la gestion et les opérations de tout le cycle de vie. Cela inclut les opérations de conception (jour 0) et d'implémentation (jour 1) de la solution Juniper AI-Driven SD-WAN avec les routeurs Session Smart, qui alimentent une solution de mise en réseau avancée et centrée sur les services. La technologie Session Smart focalise le SD-WAN sur l'expérience et offre une visibilité et des renseignements approfondis sur les sessions, ainsi qu'un contrôle précis des sessions. Son approche sans tunnel est synonyme de connectivité WAN agile, sécurisée et résiliente, et offre des économies et une simplicité révolutionnaires.

Avec WAN Assurance, les équipes informatiques peuvent intégrer, configurer et déployer des routeurs et le SD-WAN Session Smart au moyen d'opérations telles que :

- Provisionnement sans intervention (ZTP) et intégration facile avec le Mist Claim Code
- Création de modèles facile pour des déploiements à grande échelle
- Préférences d'appairage et de sélection des chemins
- Politiques pour les services et les applications
- Politiques de sécurité
- Configuration réseau et NAT

Les routeurs Session Smart sont disponibles sous plusieurs formes, y compris sous forme logicielle x86, sous forme de boîte blanche ou sous forme de plates-formes de services réseau Juniper® NFX Series. Une appliance dédiée est également disponible pour le routeur Session Smart SSR Series. Les modèles SSR Series suivants sont disponibles :



SSR120



SSR130

Intégration native avec les passerelles Juniper SRX Series

Les modèles suivants de passerelles SRX Series prennent en charge le service WAN Assurance :



SRX300



SRX320



SRX340



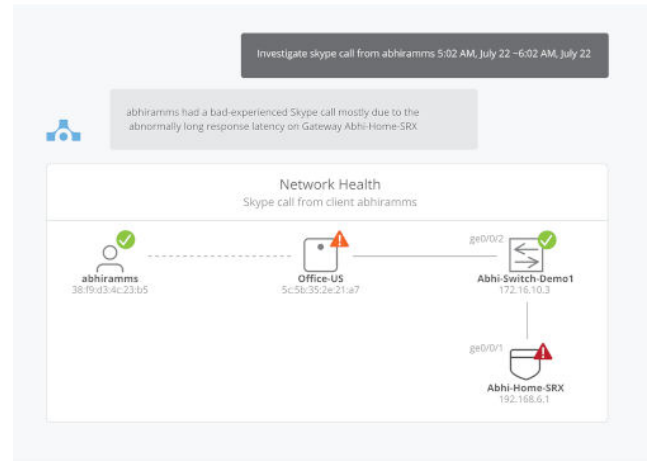
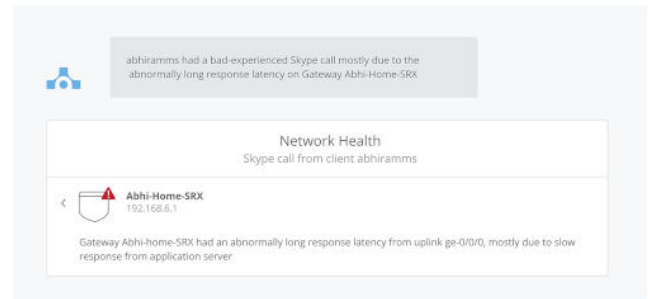
SRX345



SRX380

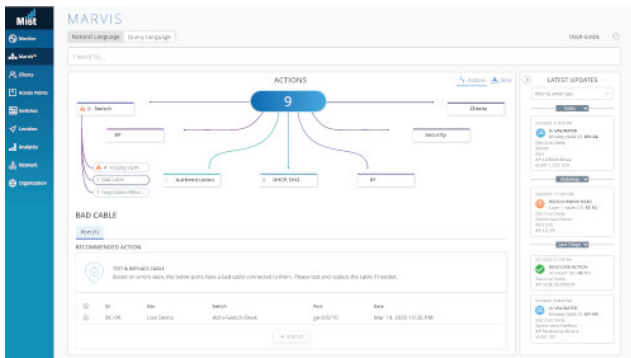


SRX1500



Profilage des risques piloté par l'IA

WAN Assurance est un composant clé de la solution de profilage des risques, qui sécurise la périphérie de réseau distribuée. Le profilage des risques offre une visibilité sur les clients câblés ou sans fil infectés qui sont observables dans le cloud Juniper Mist et attribue un score de menace déterminé par le cloud Juniper ATP. Depuis le cloud Juniper Mist, vous pouvez localiser géographiquement les appareils infectés et prendre des mesures d'atténuation, comme le blocage ou la désauthentification, en un clic.



À propos de Juniper Networks

Chez Juniper Networks, nous nous engageons à simplifier considérablement les opérations réseau et à offrir une expérience utilisateur incomparable. Analyses, automatisation, sécurité et IA... nos solutions de pointe sont porteuses de résultats tangibles pour votre entreprise. Nous pensons que les connexions nous rapprochent et nous permettent de relever les plus grands défis en matière de bien-être, de développement durable et d'égalité.

Corporate and Sales Headquarters

Juniper Networks, Inc.
1133 Innovation Way
Sunnyvale, CA 94089 États-Unis

Téléphone: 888.JUNIPER (888.586.4737)

or +1.408.745.2000

www.juniper.net

APAC and EMEA Headquarters

Juniper Networks International B.V.
Boeing Avenue 240
1119 PZ Schiphol-Rijk

Amsterdam, Pays-Bas

Téléphone: +31.0.207.125.700

